



FENSTERTECHNIK  
TÜRTECHNIK  
AUTOMATISCHE EINGANGSSYSTEME  
GEBÄUDEMANAGEMENTSYSTEME

Bild Hand: Getty Images



PLANUNGS- UND BESTELLUNTERLAGE

## BKSremote BTC Sicherer Zutritt ohne Verkabeln



Vorsprung mit System





Bild Hand: Getty Images

## Komfortabler Zutritt – ohne Schlüssel

Bei der Steuerung von Türen besteht eine immer stärkere Nachfrage nach Lösungen per Funk, die auch im Bereich der Nachrüstung vom Endkunden einfach zu montieren und ohne großen Programmieraufwand in Betrieb zu nehmen sind.

Hierbei stellen die Nutzer besonders hohe Ansprüche an die Sicherheit und den Manipulationsschutz der Produkte. Diese Ansprüche erfüllt die GU-Gruppe in besonderem Maße mit ihren Funklösungen **BKSremote**, dem Funkstandard von BKS.

Dazu gehören die BKS Funk-EK-Schlösser sowie die BKS Funk-EK-Zylinder, die in Kombination mit der **BKSremote BTC** – batteriebetriebene Türcodesteuerung dem Nutzer ein komfortables Einbauset für die Nachrüstung bestehender Türen bieten.

Bei ihren Funklösungen **BKSremote** verbindet die Unternehmensgruppe Gretsch-Unitas bewährte mechanische und elektronische Sicherheit in der Tür mit einer ebenso sicheren Signalübertragung und -verarbeitung. Es werden ausschließlich etablierte und wissenschaftlich anerkannte Verfahren verwendet. Sicherheit und Manipulationsschutz stehen im Vordergrund.

**BKSremote** eignet sich für viele verschiedene Szenarien – von der Steuerung einer Brandschutztür bis hin zur Zutrittsorganisation in gemeinschaftlich genutzten Räumen im gewerblichen oder privaten Bereich.

Der Zutritt erfolgt ohne Schlüssel via Berechtigungscode. Dieser entscheidet, wer welchen Raum betreten darf. Ohne Schlüsselverwaltung kann damit eine individuelle Zutrittsberechtigung einzelner Personen oder Gruppen generiert werden.

## Sichere Funktechnik

### Verschlüsselung

Sichere Funksignale werden vor der Übertragung verschlüsselt, damit sie nicht von Dritten aufgefangen und ausgewertet werden können. Nur der berechtigte Empfänger kann das chiffrierte Signal wieder entschlüsseln. Die GU-Gruppe setzt dabei auf eine sehr sichere AES-128-Bit-Verschlüsselung.

### Zwei-Wege-Funk

Bei Funklösungen von Gretsch-Unitas reden Sender und Empfänger gegenseitig miteinander. Schickt also der Nutzer mit dem Sender ein Signal an die Tür, öffnet dieses nicht direkt das Schloss, sondern antwortet dem Sender. Erst nach einer Bestätigung wird der Befehl ausgeführt. Dieser Dialog wird als „Challenge-Response-Verfahren“ bezeichnet und sorgt für doppelte Sicherheit.

### Pairing

Damit Sender und Empfänger wissen, dass sie zueinander gehören, werden sie nach der Installation miteinander verbunden. Dieser Vorgang heißt „pairing“, die beiden Geräte werden zu einem Paar gekoppelt. Bei den Lösungen von *BKSremote* funktioniert dieses Pairing über eindeutig vorgegebene Tasteneingaben am Sender selbst – ein zusätzlicher Computer ist dafür nicht notwendig.

<b>BKSremote BTC – batteriebetriebene Türcodesteuerung im Set</b> .....	4
Kombinationsmöglichkeiten .....	5
<b>Produktkomponenten</b>	
BKSremote BTC .....	6
BKS Funk-EK-Schloss .....	7
BKS Funk-EK-Zylinder .....	8
<b>Bestellen leicht gemacht</b>	
Bestellformular – BKSremote BTC und BKS Funk-EK-Schloss im Set .....	9
Bestellformular – BKSremote BTC und BKS Funk-EK-Zylinder im Set .....	10
<b>Haftungsausschluss / Urheberhinweis</b> .....	11

# BKSremote BTC – batteriebetriebene Türcodesteuerung

im Set mit kabellosen Verschlusselementen



Bild: Getty Images

Mit BKSremote BTC im praktischen Einbau-Set erhalten Sie eine einfach zu installierende elektronische Zutrittsorganisation für häufig wechselnde Nutzer – ohne separates Zutrittsmedium und ohne weitere Infrastruktur. Alle Komponenten des Sets sind batteriebetrieben, leicht zu montieren und eignen sich optimal für die Nachrüstung im Bestand.

Als Verschlusselement kommen die elektrisch kuppelbaren Funk-EK-Schlösser sowie Funk-EK-Zylinder zum Einsatz. Diese werden kabellos durch die batteriebetriebene Türcodesteuerung BKSremote BTC angesteuert. Eine Datenübertragung sowie die Freigabe der Verschlusselemente erfolgt per Funk.

## Besonderheiten:

- Batteriebetriebene, kabellose Lösung für die vielfältigen Anforderungen an der Tür
- Flexible Lösung für den Endkunden bei minimalem Aufwand für den Verarbeiter
- Hohe mechanische Sicherheit ergänzt durch elektronische Freigabemöglichkeiten
- Zutrittsorganisation ohne Schlüssel oder Karte – wechselnde Benutzer erhalten individuelle Zutrittscodes, dadurch kann einzelnen Nutzern das Zutrittsrecht entzogen werden, eine aufwendige Schlüsselverwaltung entfällt
- Wetterfeste Ausführung für Innen- und Außentüren
- Einfache Bedienung, Konfiguration und Inbetriebnahme des abgestimmten Komplettpakets
- Ansteuerungselement:
  - Codetastatur mit individuellem Zutrittscode
- Verschlüsselte Datenübertragung
- Manipulationsschutz durch Pairing
- Kein zusätzliches Programmiergerät erforderlich



## Kombination mit BKS Funk-EK-Schloss

### Produktkomponenten

- 1 BKSremote BTC
- 2 BKS Funk-EK-Schloss

### Einsatzgebiete

- Holz- und Stahltüren
- Zutrittsorganisation für eine Einzeltür
  - Zertifiziertes Schloss nach EN 179 / EN 1125
  - Freie Beschlagwahl
  - Selbstverriegelnd
- Geeignet für Innen- und Außentüren
- Geeignet für Feuerschutztüren
- Einfach in der Nachrüstung



## Kombination mit BKS Funk-EK-Zylinder

### Produktkomponenten

- 1 BKSremote BTC
- 2 BKS Funk-EK-Zylinder

### Einsatzgebiete

- Für alle Türen, ob Holz-, Stahl oder Rohrrahmentüren ab 27/31 Maß mit PZ-Lochung
- Geeignet für Innen- und Außentüren
- Geeignet für Feuerschutztüren
- Einfach in der Nachrüstung

# BKSremote BTC

## Batteriebetriebene Türcodesteuerung



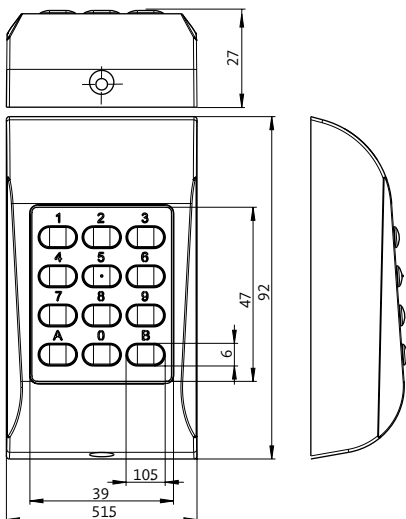
### Freigabe und Zutritt per Tastendruck

Mit der BKSremote BTC erfolgt die Freigabe einer Tür ohne Schlüssel via Berechtigungscode und Tastatur. Eine individuelle Zutrittsberechtigung für Personen oder Gruppen legt fest, wer welchen Raum betreten darf. Die Ansteuerung und Freigabe der Verschlusselemente Funk-EK-Schloss oder Funk-EK-Zylinder erfolgt per Funksignal. Eine Datenübertragung durch bidirektionalen, manipulationsgeschützten Funk mit AES-Verschlüsselung gewährleistet maximale Sicherheit.

Dank einfacher Bedienung, Konfiguration und Inbetriebnahme ist das System für jeden leicht zu handhaben. Die Türcodesteuerung ist batteriebetrieben und wird als Aufputzvariante direkt auf der Wand neben der Tür verschraubt. Sie ist wetterfest und spritzwassergeschützt und daher auch für den Einsatz im Außenbereich geeignet.

#### Besonderheiten:

- Zutrittsorganisation für eine Einzeltür
- Geeignet für Innen- und Außentüren
- Die Ansteuerung der elektrisch kuppelbaren Freigabeelemente Funk-EK-Schloss und -Zylinder erfolgt kabellos durch die batteriebetriebene Türcodesteuerung BKSremote BTC
- Sichere Übertragung durch bidirektionalen, manipulationsgeschützten Funk mit AES-Verschlüsselung
- Einfache Bedienung, Konfiguration und Inbetriebnahme – kein zusätzliches Programmiergerät erforderlich



#### Technische Daten:

- Individueller Zugangscode: 999 verschiedene PIN-Codes programmierbar
- Maximale Varianz von 1 zu 100 Mio. durch bis zu 8-stelligen PIN-Code
- Batterielebensdauer: bis zu 35.000 Codeeingaben oder 3 Jahre Standby
- Batterietyp: ER 14250, 1/2AA 3,6V (Standardbatterie)
- Schutzklasse IP65
- Abmessungen: 92 x 51 x 27 mm
- Optionaler Netzteilbetrieb: 9 - 15 V DC
- Hintergrundbeleuchtung bei Betrieb mit optionalem Netzteil
- Funkreichweite bis zu 10 m
- Variable Kupplungszeit 1 - 99 Sekunden
- Dauer-Auf / Dauer-Zu Umschaltung (Togglemodus möglich)
- Schutzsperre nach mehrmaligen ungültigen Eingabeversuchen



### Sicherer Zutritt ohne Verkabeln

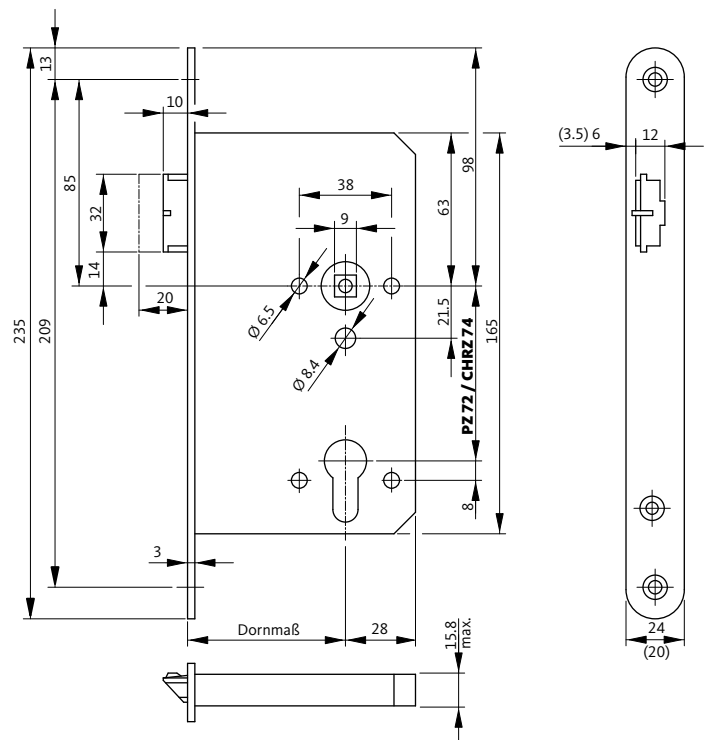
Das elektrisch kuppelbare Funkschloss ist eine eigenständige Innovation, die nicht nur mit ausgefeilter Technik, sondern auch in einzelnen Bereichen durch Design und Wirtschaftlichkeit überzeugt.

Das Schloss kombiniert die Vorteile eines selbstverriegelnden Panikschlosses mit einer drahtlosen Ansteuerung des Außendrückers an Holz- und Stahltüren. Die Ansteuerung des Schlosses erfolgt per Funk, mittels *BKSremote BTC* und ermöglicht die Festlegung einer individuellen Zutrittsberechtigung. Nach Signalübertragung und erteilter Freigabe wird der Außendrücker eingekuppelt und die Tür kann begangen werden.

Das Funk-EK-Schloss besitzt die DIN-Schlosskastenabmessungen und ist gemäß DIN 4102 und EN 1634 für Feuer- und Rauchschutztüren zugelassen. Bereits bestehende Schlösser in Feuer- und Brandschutztüren können somit nachträglich gegen das Funk-EK-Schloss ausgetauscht werden, ohne dass ein Zulassungsverlust entsteht.

#### Besonderheiten:

- Reduzierter Montageaufwand:  
Verkabelung und Kabelübergänge werden nicht benötigt
- Hohe mechanische Sicherheit ergänzt durch elektronische Freigabemöglichkeiten
- Der mechanische Zutritt über den Zylinder bleibt erhalten
- Einfacher Austausch: DIN-Schlosskastenabmessung und FH-Zulassung
- Zertifiziertes Schloss nach EN 179 / EN 1125
- Die Schlösser können in vorhandene Feuerschutztüren (Schlossaschen) ohne Zulassungsverlust eingebaut werden
- Selbstverriegelnd: Kein manuelles Abschließen der Tür mehr notwendig. Fallenriegel schließt automatisch auf 20 mm vor
- Bestehende Beschläge bleiben erhalten



# BKS Funk-EK-Zylinder

## Batteriebetriebener Funkzylinder



### Komfortabel und kompatibel

Der Funk-EK-Zylinder eignet sich optimal zur Nachrüstung an bereits bestehenden Türen mit PZ-Lochung. Ohne großen Montageaufwand wird der vorhandene mechanische Zylinder durch den batteriebetriebenen Funk-EK-Zylinder ersetzt. In Kombination mit der *BKSremote BTC* gewährleistet dieser eine individuelle Steuerung des Zutritts, ohne eigenes Berechtigungsmanagement.

Die Ansteuerung des Zylinders erfolgt mittels bidirektionalem, manipulationsgeschütztem Funk mit AES-Verschlüsselung. Nach der Signalfreigabe kuppelt der Zylinder ein oder aus. Somit kann die Tür elektronisch angesteuert werden, ohne dass die Tür oder der Rahmen nachträglich verkabelt werden müssen. Alle bestehenden Beschläge bleiben erhalten. Der Funk-EK-Zylinder ist daher auch ohne Verlust der Brandschutzklasse optimal zur Nachrüstung an Brandschutztüren geeignet.



### Besonderheiten:

- Zutrittsorganisation für Einzeltüren
- Elektrische Ansteuerung des Zylinders per Funk ohne Verkabelung der Tür oder des Rahmens
- Ein- und auskuppeln des Funk-EK-Zylinders über die batteriebetriebene Türcodesteuerung *BKSremote BTC*
- Optimal für die Nachrüstung an Türen mit PZ-Lochung
- Bestehenden Beschläge bleiben erhalten
- Batterieeffizienz: 20.000 Zyklen oder 3 Jahre Standby
- Funkprotokoll: Bidirektional 868 MHz mit AES-128-Bit-Verschlüsselung mit Challenge-Response





### Besteller

Erteilt durch Frau / Herrn

GU-BKS Kunden-Nr.

Bestell-Nr.

Firma

Straße

PLZ / Ort



### Ihre Bestellung geht an

BKS GmbH  
 Heidestr. 71  
 D-42549 Velbert  
 Tel. +49 (0)20 51 2 01-0  
 Fax +49 (0)20 51 2 01-9733  
[www.g-u.com](http://www.g-u.com)

### Bestellangaben

	<b>BKSremote BTC</b> <b>batteriebetriebene Türcodesteuerung</b> Art.-Nr. B-55280-05-0-6		
	<b>Angaben zum BKS Funk-EK-Schloss</b> <b>(bei Bestellung bitte angeben)</b> Art.-Nr. B 2170 83xx – Schließzwangfunktion C für einflügelige Türen		
	Dornmaß	55 mm <input type="checkbox"/>	65 mm <input type="checkbox"/>
	DIN Richtung	DIN Links <input type="checkbox"/>	DIN Rechts <input type="checkbox"/>
	Stulp gerundet	20 x 3 x 235 mm <input type="checkbox"/>	24 x3 x 235 mm <input type="checkbox"/>
	Panik	auswärts <input type="checkbox"/>	einwärts <input type="checkbox"/>
	<b>Hinweis:</b> Panikbeschlag und geteilter Drückerstift 9 mm werden benötigt. Nicht im Lieferumfang enthalten.		

Datum

Unterschrift

AD-Mitarbeiter

Diesem Auftrag liegen unsere bekannten Verkaufs- und Zahlungsbedingungen zugrunde, die wir Ihnen auf Verlangen gerne noch einmal übersenden.

# Bestellformular

BKSremote BTC und BKS Funk-EK-Zylinder im Set



## Besteller

Erteilt durch Frau / Herrn

GU-BKS Kunden-Nr.

Bestell-Nr.

Firma

Straße

PLZ / Ort



## Ihre Bestellung geht an

BKS GmbH  
Heidestr. 71  
D-42549 Velbert  
Tel. + 49 (0) 20 51 2 01-0  
Fax + 49 (0) 20 51 2 01-9733  
[www.g-u.com](http://www.g-u.com)

## Bestellangaben



**BKSremote BTC**  
**batteriebetriebene Türcodesteuerung**  
Art.-Nr. B-55280-05-0-6



**Angaben zum BKS Funk-EK-Zylinder**  
**(bei Bestellung bitte angeben)**  
Art.-Nr. 5446

### Ausführung:

- Zylinder 5446 – innen mit Taster
- Wetterschutz IP54 außen

**Länge außen:** \_\_\_\_\_  
27, 31, 35 mm in 5 mm Schritten bis 80 mm

**Länge innen:** \_\_\_\_\_  
31, 35 mm in 5 mm Schritten bis 80 mm

Datum

Unterschrift

AD-Mitarbeiter

Diesem Auftrag liegen unsere bekannten Verkaufs- und Zahlungsbedingungen zugrunde, die wir Ihnen auf Verlangen gerne noch einmal übersenden.



## Haftungsausschluss

Die in dieser Veröffentlichung enthaltenen Angaben sind Produktbeschreibungen. Sie stellen allgemeine Hinweise aufgrund unserer Erfahrungen und Prüfungen dar und berücksichtigen nicht den konkreten Anwendungsfall. Aus den Produktbeschreibungen können keine Ersatzansprüche hergeleitet werden.

Die hier gemachten Angaben erfolgen nach bestem Wissen, jedoch unverbindlich. Sie sind auf die jeweiligen Bauobjekte, Verwendungszwecke und die besonderen örtlichen Beanspruchungen abzustimmen.

Diese Veröffentlichung wurde nach bestem Wissen erstellt. Für evtl. Fehler übernimmt die Unternehmensgruppe Gretsch-Unitas keine Haftung. Änderungen im Rahmen des technischen Fortschritts sind möglich.

Die in dieser Veröffentlichung dargestellten Produktabbildungen können vom Original abweichen.

Herausgeber  
Gretsch-Unitas GmbH Baubeschläge  
Johann-Maus-Str. 3  
D-71254 Ditzingen  
Tel. +49 (0)71 56 3 01-0  
Fax +49 (0)71 56 3 01-293  
[www.g-u.com](http://www.g-u.com)

## Urheberhinweis

© Sämtliche Bilder und Texte in dieser Veröffentlichung sind urheberrechtlich geschützt. Soweit nicht im Bild anderweitig aufgeführt, stehen die Rechte der Unternehmensgruppe Gretsch-Unitas zu. Jede Verwendung urheberrechtlich geschützten Materials ohne Zustimmung der Rechteinhaber ist unzulässig.



FENSTERTECHNIK  
TÜRTECHNIK  
AUTOMATISCHE EINGANGSSYSTEME  
GEBÄUDEMANAGEMENTSYSTEME

Gretsch-Unitas GmbH  
Baubeschläge  
Johann-Maus-Str. 3  
D-71254 Ditzingen  
Tel. +49(0)7156 3 01-0  
Fax +49(0)7156 3 01-77 980

BKS GmbH  
Heidestr. 71  
D-42549 Velbert  
Tel. +49(0)20 51 2 01-0  
Fax +49(0)20 51 2 01-97 33

Gretsch-Unitas AG  
Industriestr. 12  
CH-3422 Rütligen  
Tel. +41(0)34 448 45-45  
Fax +41(0)34 445 62-49

GU Baubeschläge Austria GmbH  
Mayrwiesstr. 8  
A-5300 Hallwang  
Tel. +43(0)6 62 66 48 30  
Fax +43(0)6 62 66 48 30-3 01

[www.g-u.com](http://www.g-u.com)

Vorsprung mit System

